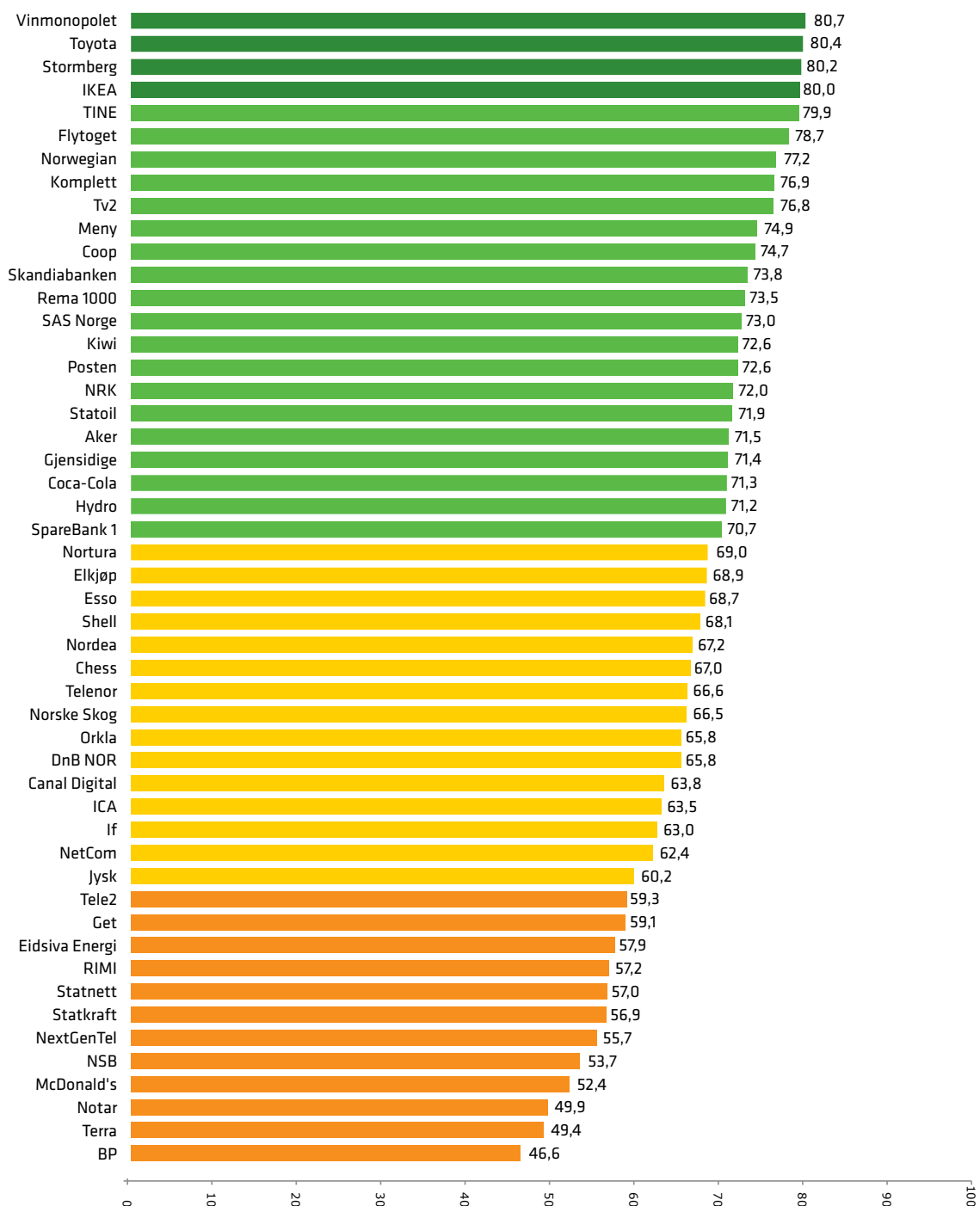


Resultater RepTrak Norge 2011

Omdømmet til Norges 50 mest synlige virksomheter



80 og over	Fremragende omdømme
70-79	Godt omdømme
60-69	Middels godt omdømme
40-59	Svakt omdømme
Under 40	Dårlig omdømme

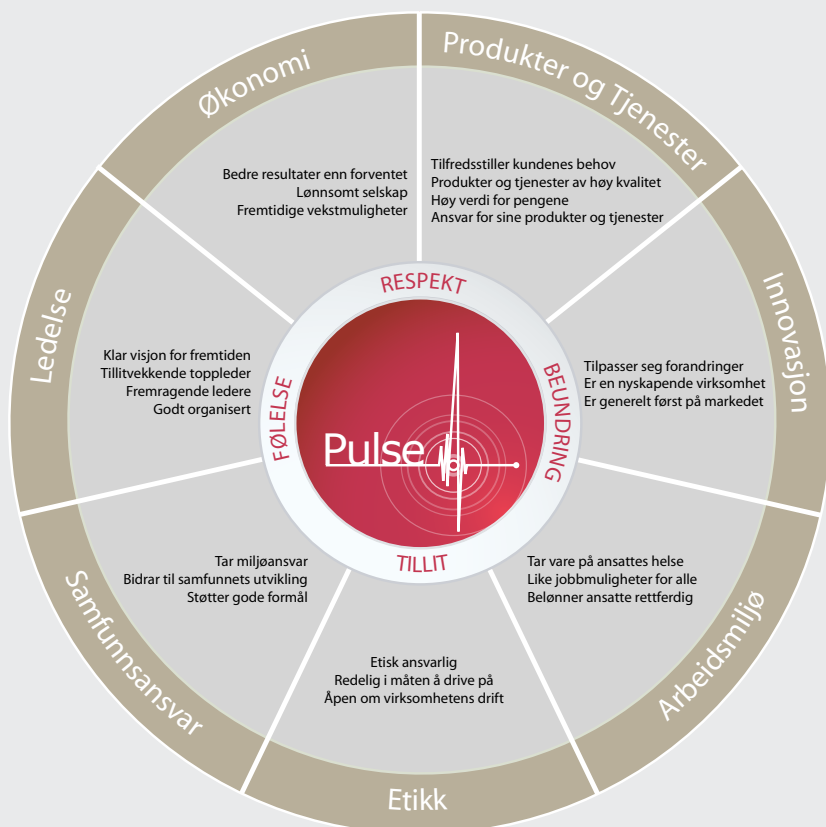
Listen over Norges 50 mest synlige virksomheter er basert på en nominering gjennomført i oktober 2010. Et representativt utvalg nordmenn ble bedt om å åpent oppgi to virksomheter de mener har et godt omdømme og to virksomheter de mener har et dårlig omdømme. Ikke-kommersielle aktører ble fjernet. Deretter ble de 50 virksomhetene som var nevnt oftest, positivt eller negativt, listet opp. Omdømmet til disse 50 er deretter dybdeanalysert basert på 20 731 vurderinger fra 10 800 nordmenn.

RepTrak Norge - for åttende gang

- RepTrak er et internasjonalt anerkjent forskningsbasert verktøy for å analysere virksomheters omdømme.
- Årets RepTrak-analyse er den åttende som gjennomføres i Norge. Den er en del av Reputation Institutes årlige omdømmemåling Global RepTrak 2011, der over 2 500 virksomheter i 41 land er med.
- Studien gjennomføres av Apeland Informasjon og Reputation Institute, i samarbeid med førsteamanuensis Peggy S. Brønn ved Handelshøyskolen BI.
- Omdømmet til Norges 50 mest synlige selskaper er analysert. Disse selskapene ble nominert av et representativt utvalg nordmenn i oktober 2010.
- Mer enn 16 000 vurderinger fra over 12 000 nordmenn ligger til grunn for resultatene.
- Datainnsamlingen ble gjort i januar og februar 2011, via 15 minutters online intervjuer.
- Respondentene er tilfeldig valgt ut til å vurdere opp til to virksomheter som de kjenner godt eller litt. Minimum 200 respondenter har gitt vurderinger av hvert selskap i undersøkelsen.

Overordnede resultater

- Alle RepTrak-analyser innledes med en overordnet omdømmescore (RepTrak Pulse), som er brutt ned i underliggende dimensjoner og attributter.
- RepTrak Pulse er en indeks som måler virksomheters omdømme på en skala fra 0 til 100. RepTrak Pulse blir regnet ut på grunnlag av vurderinger av fire variabler som måler respondentens følelse, respekt, beundring og tillit til virksomheten.
- Det er virksomhetenes RepTrak Pulse som ligger til grunn for resultatene.



RepTrak™ -modellen 7 dimensjoner og 23 attributter

RepTrak - modellen

Reputation Institutes analyseverktøy for omdømme er strukturert rundt fire kjerneelementer, syv omdømmedimensjoner og 23 omdømmeattributter. Sammenlagt forklarer disse elementene en virksomhets omdømme.

RepTrak Pulse

I kjernen viser RepTrak Pulse omdømmet på en skala fra 0 til 100, basert på respondentens:

- Respekt for virksomheten
- Beundring av virksomheten
- Tillit til virksomheten
- Følelse for virksomheten

Scoren på disse spørsmålene samles i en RepTrak Pulse score. Denne beskriver virksomhetens overordnede omdømme.

Dimensjoner og attributter

De 23 omdømmeattributtene er inndelt i syv dimensjoner. De enkelte attributter har ulik betydning for folk, og vektas derfor forskjellig.

Omdømmedrivere og nøkkelattributter

Ved å koble sammen folks svar på de 23 attributtspørsmålene med svar om støttende atferd, er det mulig å si noe om hvilke attributter som er viktigst for virksomheten å forbedre.

Det lages også årlige analyser som viser hvilke dimensjoner som betyr mest for overordnet omdømme i Norge sett under ett.

Apeland Informasjon

- Apeland Informasjon (www.apeland.no) er et av Norges største og mest tradisjonsrike rådgivningsselskaper innen kommunikasjon, og er spesialister på omdømmeutvikling og integrerte kampanjer.
- Apeland Informasjon tilbyr rådgivning, analyser, skreddersydde undersøkelser, workshops og foredrag om strategisk arbeid med virksomheters omdømme.
- Apeland Informasjon gjennomfører alle typer kommunikasjonstiltak, ofte i form av helhetlige kampanjer med internkommunikasjon, redaksjonell omtale, sosiale medier og reklame.
- Apeland Informasjon og Reputation Institute har samarbeidet siden 2003.

Reputation Institute

- Reputation Institute er et privat forsknings- og rådgivningsinstitutt med kontorer i 10 land og representanter i 23 land.
- Formålet er å fremme kunnskap om virksomheters omdømme og hvordan virksomheter kan arbeide målrettet med sitt omdømme.
- Reputation Institute arrangerer årlige internasjonale konferanser og utgir hvert kvartal tidsskriftet Corporate Reputation Review.
- Reputation Institute står bak større omdømmeprosjekter for noen av verdens ledende virksomheter.

For mer informasjon, kontakt:

Apeland Informasjon AS

Apeland Informasjon AS

Skjolden 1, 1363 Høvik

Tlf: + 47 67 56 67 56

E-post: firmapost@apeland.no

Björg Kari Paulsen

Tlf: 40 22 89 00

E-post: bjorg.kari@apeland.no

Jannicke Wold Rød

Tlf: 95 04 56 66

E-post: jannicke@apeland.no